



ディレクター  
山口 博己

## ブランドメッセージの実現に向けて

“6ツ星のホスピタリティでホテルの価値を最大化します”

これは、2007年に発表したアーコン・ホスピタリティのブランドメッセージです。その時から経済状況は一変し、ホテル業界も厳しい環境下に置かれていますが、目指すものは変わらずにいたいと思います。今年、このブランドメッセージを実現するために、今一度弊社の行動指針「CLEVER」（Conscientious 誠実で・FLexible 柔軟性があり・TEam Player 協調的で・CreatiVe 創造性があり・PassionatE 情熱的な・Reliable 信頼される）を全社員で振り返り、業務を遂行していきます。



## 第2回 レベニュー・マネジメントワークショップ (2月17日・18日)



今回は、レベニュー・マネジメントの基本的サイクルと、それに付随する理論の総括を目的として開催しました。他のグループホテル

の担当者とも情報交換を行い、現状の手法をブラッシュアップするための良い機会にさせていただけたようです。

- ◆開催日：2009年2月17日・18日
- ◆場 所：オリエンタルホテル 東京ベイ（浦安市）
- ◆参加者：11 ホテル・20名

## 人事ラウンドテーブル (2月23日)



従来の法令や制度で定められた手順を確実・迅速に遂行する人事から“人”“組織”の観点から会社の収益向上に貢献する人事を目指して行われた人事担当者のラウンドテーブル。労働法

や個人情報保護法関連の講習を盛り込みながらも、OJTを軸とした人材育成の取り組みや生産性分析・業務効率化のための仕組みについて説明しました。

- ◆開催日：2009年2月23日
- ◆場 所：オリエンタルホテル 東京ベイ（浦安市）
- ◆参加者：11 ホテル・16名

## ファイナンス ラウンドテーブル (2月24日)

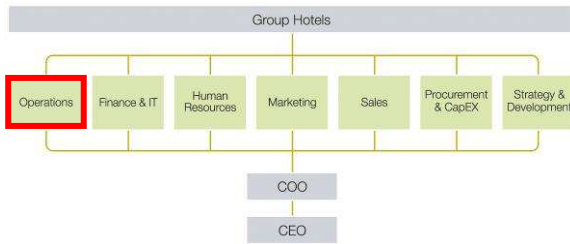
「経理部によるリーダーシップ ～総支配人を目指す～」と題して行われたラウンドテーブル。不況を打破するには、経理担当者も総支配人のようにリーダーシップを発揮することが必要となってきます。そこで、経費最適化や成功事例の共有だけでなく、戦略的プランニング、マーケティング・セールスの基本についてのセッションを行い、各自にマーケティングマインドを持って日々の仕事を行う重要性を伝えました。

- ◆開催日：2009年2月24日
- ◆場 所：オリエンタルホテル 東京ベイ（浦安市）
- ◆参加者：11 ホテル・18名

アーコン・ホスピタリティ株式会社は、プロパティ・マネジメント会社として2003年1月に設立。現在、全国13のホテル および アジア太平洋地域におけるプロジェクトの運営支援を行っています。実務および経営分析経験に富んだ人材が、運営、ファイナンス、人事、マーケティング、セールス、レベニュー・マネジメントの分野においてプロフェッショナルサポートを提供しています。

グループホテル： 釧路全日空ホテル ホテル日航千歳 ホテル日航成田 オリエンタルホテル 東京ベイ  
(国内13ホテル) 川崎日航ホテル 掛川グランドホテル なんばオリエンタルホテル 関空日根野ステーションホテル  
ホテルユニバーサルポート 神戸メリケンパークオリエンタルホテル オリエンタルホテル広島  
ホテルセントラーザ博多 ホテル日航アリビラ

部門紹介 オペレーション — ホテルの価値を高める経験豊富なサポート



アーコン・ホスピタリティにおけるオペレーションチームの役割は、各ホテルの業績を最大化するためのサポートを行うことです。

それぞれのホテルのニーズや状況を分析し、最適な支援を行えるよう、総支配人と綿密に話し合います。一般のコンサルタントの域にとどまらず、毎月の業績評価、短・中期的な予測を行い、必要に応じて外部の専門家を起用するなど、きめ細やかなアドバイスをを行います。また、施設の改装・改善が必要な場合はホテルと話し合いながら、コンセプトの立案、設計、施行までのプロジェクトを統括していきます。信頼のおけるパートナーと連携し、プロジェクト管理とホテル設計を最初から最後まで一貫してサポートいたします。

案、設計、施行までのプロジェクトを統括していきます。信頼のおけるパートナーと連携し、プロジェクト管理とホテル設計を最初から最後まで一貫してサポートいたします。

- 総支配人とともにホテル運営全般をサポート
- オペレーションの基礎となるサービススタンダードの確立
- 改装時には設計から施行まで、コンセプトに基づいたアプローチを指導

アーコン・ホスピタリティ 今後の活動予定

5月26日・27日 第12回 総支配人会議（六本木）

“難局に打ち勝つマネジメント”と題した総支配人会議の3回目。今回は、売上維持や増収施策の立案・実行に焦点を当てて実施いたします。

6月17日・18日（仮）営業部長向けワークショップ（六本木）

マーケティング概論、レベニュー・マネジメントの基礎知識とともに、営業部として予算を策定する方法を学ぶワークショップです。

GroupHotelNews

神戸メリケンパークオリエンタルホテル 阪神なんば線開通記念“奈良－神戸”恋物語キャンペーン



2009年3月20日～4月24日まで、奈良県在住の方にホテルをお得にご利用いただけるキャンペーンを実施。

2名様以上でご宿泊すると神戸を楽しめるグッズをプレゼントするほか、期間中、全レストランの飲食代金が25%オフで

お楽しみいただけます。（確認できる書類が必要です）

<お問い合わせ>

神戸メリケンパークオリエンタルホテル  
広報担当 Tel.078-325-8102 (9:00～17:30)  
<http://www.kobe-orientalhotel.co.jp>

ホテル ユニバーサル ポート 阪神なんば線開通記念「スルッとKANSAI」カード付き宿泊プラン



同線開通により、ホテル最寄のJRユニバーサルシティ駅から大阪ミナミの繁華街「なんば」まで約20分で行けるようになり、レジャーに最適。

阪神なんば線はもちろん、関西の私鉄や地

下鉄でも利用できる「スルッとKANSAI」カードが付いた宿泊プランは2009年4月30日まで、2名様利用でお1人様7,000円～（朝食付）をご用意しています。

<お問い合わせ>

ホテル ユニバーサル ポート  
広報担当 Tel.06-6463-5930  
<http://www.hoteluniversalport.jp>

お問い合わせ先

アーコン・ホスピタリティ株式会社 マーケティング&PR マネージャー 定森直子

Tel.03-6439-0257 Fax.03-6439-0440

E-mail.naoko.sadamori@archonhospitality.com Webs ite.<http://www.archonhospitalityasia.com>

〒106-6142 東京都港区六本木 6-10-1 六本木ヒルズ森タワー